

République Algérienne Démocratique et Populaire

Présidence de la République

Secrétariat Général

Centre des Archives Nationales



*Département
des Systèmes d'Information*

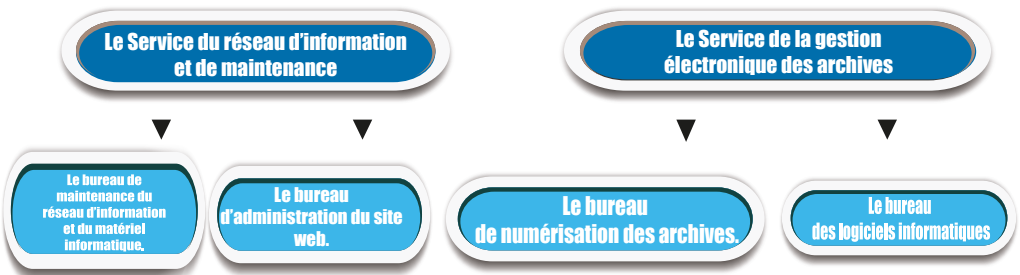


Département des Systèmes d'Information

Le département des systèmes d'information est un département technique des plus importants, Il œuvre à l'organisation, la gestion et à la maintenance des matériels et logiciels afin de faciliter les tâches et performances des autres départements.

Ce département est chargé :

- de la gestion électronique des documents et du suivi des opérations de numérisation des fonds d'archives ;
- de l'exploitation des bases de données ;
- de la gestion et de la maintenance du matériel et des réseaux informatiques du Centre ;
- de la gestion du site internet du Centre
- de la sécurisation et de la protection des systèmes et des données informatiques.



Le Service de la Gestion Electronique des Archives

Bureau des logiciels informatiques

Il s'agit d'un ensemble d'outils et de techniques grâce auxquels les données peuvent être conservées, gérées et récupérées via un certain nombre d'applications informatiques en leur assurant leur sécurité et intégrité.



Bureau de la numérisation des archives

La numérisation des documents d'archives est considérée comme un nouveau domaine, pionnier dans la gestion des institutions d'archives. Ce processus permet la transformation des informations consignées sur des documents, tels que les films et le papier sous une forme numérique, ce qui facilitera la conservation, le transfert et la récupération de ces documents.



Service du Réseau d'Information et de Maintenance

Cette branche se concentre, de manière générale, sur l'installation et la gestion des serveurs du réseau interne du Centre ainsi que sur la conception et développement des applications informatiques, elle est chargée également :



- de l'entretien du réseau informatique ;
- de la sécurisation du réseau contre le piratage ;
- du développement et le suivi des logiciels de gestion ;
- du suivi et la maintenance périodique des différents serveurs du Centre ;
- d'assurer le développement du réseau interne en cohérence avec le réseau actuel ;
- de fournir une assistance technique en cas de problèmes pouvant causer une interruption de la connexion au réseau et la réinitialisation des ressources du réseau.

Maintenance du matériel informatique du Centre

Les tâches de ce bureau consistent en la détection des pannes, leur diagnostic et leur réparation selon les normes.



Il existe deux types de maintenance ; la maintenance des composants matériels, appelée en anglais Hardware et la maintenance propre aux logiciels appelée Software.

Ce bureau est donc chargé :

- de l'entretien périodique, afin d'éviter les dysfonctionnements ;
- de la maintenance préventive, afin de protéger l'ordinateur des facteurs externes tels que la poussière ;
- de la majoration de l'efficacité de fonctionnement de l'ordinateur ;
- de l'entretien des différents accessoires informatiques ;
- de s'assurer que l'appareil est exempt de logiciels malveillants tels que les virus